



Министерство труда и социальной
защиты Тульской области



Государственное учреждение Тульской области
«Социально-реабилитационный центр для несовершеннолетних № 1»

ГОСУДАРСТВЕННОЕ УЧРЕЖДЕНИЕ
ТУЛЬСКОЙ ОБЛАСТИ
«СОЦИАЛЬНО-РЕАБИЛИТАЦИОННЫЙ ЦЕНТР
ДЛЯ НЕСОВЕРШЕННОЛЕТНИХ №1»

Адрес: г. Тула, ул. Калинина,
д. 20, корп. 3
Тел.: (4872)40-52-60

E-mail: srtc.tcpd@tularegion.ru
Сайт: www.srcn1-tula.ru

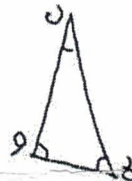
ТЕСТ-ПАКЕТ ДЛЯ СПЕЦИАЛИСТОВ РАННЕЙ ПОМОЩИ ИЗ ОПЫТА РАБОТЫ Регионального ресурсного центра

$$\sin(\pi - \alpha) = \sin \alpha$$

$$E = mc^2$$

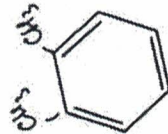


$$i = 0$$



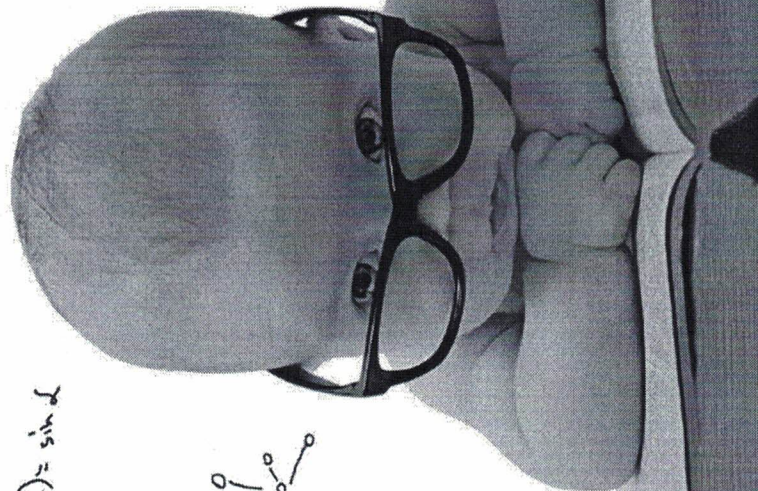
$$|b|^2 = c^2$$

$$\sin^2 x + \cos^2 x = 1$$



$$f(x)$$

$$c = \sqrt{a^2 + b^2}$$



В службах (кабинетах) ранней помощи Тульской области применяются диагностические средства

На этапе определения нуждаемости ребенка в ранней помощи:

Диагностический программно-аппаратный комплекс, включающий пакеты «KID» (Kent Infant Development Scale) и «RCDI» (Child Development Inventory), для проведения скрининговой оценки уровня развития детей раннего возраста¹

Скрининговый тест на аутизм для детей M-CHAT-R (D. L. Robins, D. Fein, M. Barton)²

Бланк Первичного приема, разработанный в Санкт-Петербургском институте раннего вмешательства на основе Международной классификации функционирования, ограниченный жизнедеятельности и здоровья (МКФ, ICF)³

На этапе междисциплинарных оценок:

Интервью о повседневных рутинных - перевод и адаптация Санкт-Петербургского института раннего вмешательства методики RBI-SAFER Combo - Combination of the Routines-Based Interview Report Form (McWilliam, 2003) and the Scale for Assessment of Family Enjoyment within Routines (Scott & McWilliam, 2000) R. A. McWilliam (2006)

Канадская оценка выполнения деятельности COPM (Canadian Occupational Performance Measure, Law, Baptise, Carswell, McColl, Polatajko, Pollock, 1994)⁴

Измерение вовлеченности, независимости и социальных отношений в ежедневных жизненных ситуациях - перевод и адаптация Санкт-Петербургского института раннего вмешательства методики MEISR (Measure of Engagement, Independence, and Social Relationships, R. A. McWilliam, N. Younggren, 2012)

¹ Руководство по оценке развития детей на основе шкал KID и RCDI: Чистович И., Рейтер Ж., Шапиро Я. Руководство по оценке развития младенцев до 16 месяцев на основе русифицированной шкалы KID. 2-е изд. СПб.: Институт раннего вмешательства, 2000. – 64 с. Шапиро Я., Чистович И. Руководство по оценке уровня развития детей от 1 года 2 месяцев до 3 лет 6 месяцев по русифицированной шкале RCDI. СПб.: Институт раннего вмешательства, 2000. – 66 с.

² <https://test.autism.help/>

³ Методическое пособие для специалистов Службы раннего вмешательства/ранней помощи по организации помощи детям раннего и дошкольного возраста с расстройством аутистического спектра и их семьям / Ермолаева Е.Е., Игрушкина Т.В., Самарина Л.В. – СПб.: Санкт-Петербургский институт раннего вмешательства, 2016. – 44 с.

⁴ Канадская оценка выполнения деятельности (Canadian Occupational Performance Measure (COPM), Law, Baptise, Carswell, McColl, Polatajko, Pollock, 1994)/ Пер. с англ. С. Мальцева. – Душанбе, 2010. – 67 с.

Матрица коммуникации (Communication Matrix, C. Rowland)⁵
Тест VB-MAPP (The Verbal Behavior Milestones Assessment and Placement Program, M.Sandberg)⁶

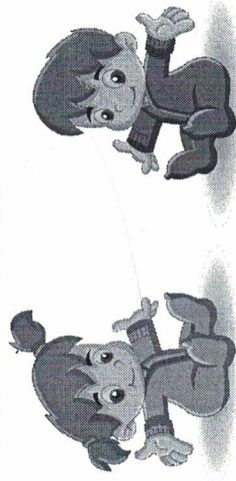
Система классификации больших моторных функций (Gross Motor Function Classification System, R. Palisano)⁷

Краткая оценка элементов кормления (SAFE, 2019)⁸

Журнал оценок Программы «Каролина» для младенцев и детей младшего возраста с особыми потребностями (Н.М. Джонсон–Мартин, К.Г. Джемс и др.)⁹

Таблицы развития: игровые эпохи и этапы (И. Ю Захарова)¹⁰

Курикулум Денверской модели раннего вмешательства для детей с аутизмом (С.Дж.Роджерс, Д.Доусон)¹¹



⁵ <https://www.communicationmatrix.org/>

⁶ Программа оценки навыков речи и социального взаимодействия для детей с аутизмом и другими нарушениями развития. VB-MAPP. Оценка вех развития вербального поведения и построения индивидуального плана вмешательства. [Ч. 2]. Руководство. Программа оценки речи и социального взаимодействия для детей с аутизмом и другими нарушениями развития / [пер. с англ. С. Доленко; спец. ред. Ю. Эрц, Е. Жестковой; Центр реабилитации инвалидов детства "Наш Солнечный Мир"]. – Ришон ле-Цион: Марк Сандберг, Ph.D., ВСВА: MEDIAL, 2013. – 275 с.

⁷ GMFCS - E & R © Robert Palisano, Peter Rosenbaum, Doreen Bartlett, Michael Livingston, 2007 CanChild Centre for Childhood Disability Research, McMaster University GMFCS © Robert Palisano, Peter Rosenbaum, Stephen Walter, Dianne Russell, Ellen Wood, Barbara Galuppi, 1997 CanChild Centre for Childhood Disability Research, McMaster University (Reference: Dev Med Child Neurol 1997; 39:214-223) Русский перевод: Н. Люкшина, Городская детская больница №1 города Тольятти, Российская Федерация, 2012, электронный адрес: Neurologist@yandex.ru

⁸ <https://spoonfoundation.org/>

⁹ Программа «Каролина» для младенцев и детей младшего возраста с особыми потребностями/Под ред. Н.Ю Барановой. — СПб.: Санкт-Петербургский Институт раннего вмешательства, 2004. — 336 с.

¹⁰ Захарова, И. Ю., Моржина, Е. В. Игровая педагогика: таблица развития, подбор и описание игр.

¹¹ Доусон Д., Роджерс Дж.С. Учебник по Денверской модели раннего вмешательства